

Instrukcja działania systemu rozpoznawania tablic rejestracyjnych dla pracowników

Parking na terenie szpitala

Przy nowo wyremontowanej bramie wjazdowej działają równolegle dwa systemy obsługi szlabanu.

1. System płatny dla pacjentów
2. System dla pracowników

⚠ Działanie systemów polega na odczycie tablic rejestracyjnych pojazdów za pomocą kamery oraz ich weryfikacji z bazą danych.

Aby kamera miała możliwość odczytania rejestracji użytkownik musi:

- Zwolnić przed zbliżeniem się do odczytu (kamer)
- Zgodnie z polskim prawem o ruchu drogowym poruszać się możliwie najbliżej prawej krawędzi jezdni
- Utrzymać tablicę rejestracyjną czystą i czytelną. W okresie zimowym ważne jest, aby upewnić się, że nie jest zaśnieżona.

i Te same reguły dotyczą również każdego innego parkingu, gdzie odbywa się odczyt tablic (płatne parkingi, centra handlowe) więc warto je zapamiętać i stosować również poza szpitalem.

Szlabany przy wjeździe głównym



Rys. 1



Rys. 2

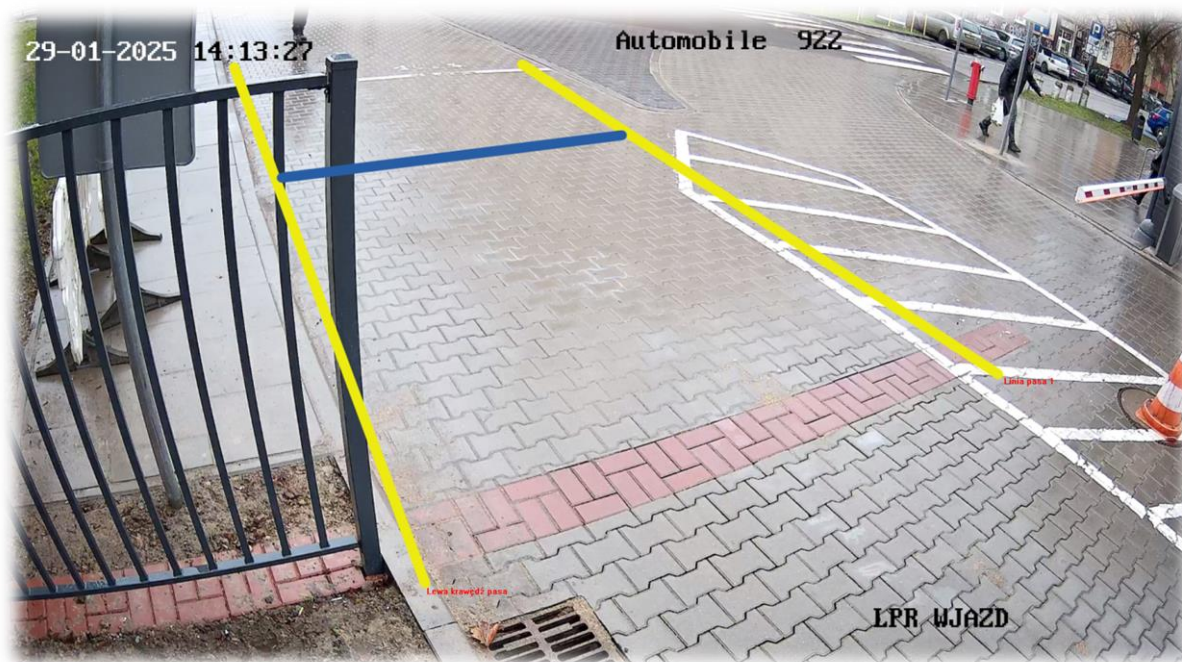
1. KAMERA DLA PRACOWNIKÓW POSIADA ZAAWANSOWANY ALGORYTM ANALIZY OBRAZU - ABY OTWORZYŁA SZLABAN MUSZĄ ZOSTAĆ SPEŁNIONE WARUNKI:

- A. W obiektywie kamery (rys. 1 i 2) musi pojawić się pojazd
- B. Tablica rejestracyjna musi być widoczna i czytelna
- C. Pojazd powinien poruszać się wyznaczonym torem (żółte linie; rys. 3 i 4)
- D. Pojazd przekracza linię odczytu (niebieska linia; rys. 3 i 4)
- E. Kamera odczytuje numer rejestracyjny i przesyła go do systemu
- F. System weryfikuje uprawnienia Użytkownika do wjazdu (wyjazdu)
- G. Po poprawnej weryfikacji system otwiera odpowiedni szlaban

WAŻNE!

⚠ 3-kolorowy semafor zamontowany na obudowie szlabanu pokazuje odczyt kamery PARKINGU DLA PACJENTÓW (płatnego) i nie jest powiązany z systemem dla pracowników.

Taki obraz widzą kamery systemu dla pracowników:



Rys. 3



Rys. 4

2. JAK POPRAWNIE DOJECHAĆ DO SZLABANU Z ODCZYTEM REJESTRACJI:

- Należy poruszać się z odpowiednią prędkością, dając kamerze możliwość odczytu obrazu. W szczególności ważne jest to po zmroku, gdy oświetlenie otoczenia jest ograniczone (można to porównać do poruszenia telefonu podczas robienia zdjęcia, będzie nieostre i nieczytelne)
- Należy zatrzymać się na wyznaczonej linii STOP
- Poczekać, aż pojazd poprzedzający przekroczy przejazd i szlaban zostanie zamknięty
- Ruszyć powoli do przodu – po przekroczeniu linii odczytu (rys. 3 i 4) kamera odczyta numer rejestracyjny. Nie należy podjeżdżać zbyt blisko szlabanu – wtedy odczyt stanie się niemożliwy
- System sprawdzi, czy użytkownik o podanym numerze rejestracyjnym ma prawo wjazdu (wyjazdu) – jeśli tak, otworzy szlaban
- Można przejechać przez przejazd

⚠ System nie zadziała poprawnie jeżeli:

- Tablica rejestracyjna jest nieczytelna (zabrudzona / zaśnieżona)
- Pojazd nadjedzie ze zbyt dużą prędkością
- Kierujący pojazdem nie zaczeka, aż pole przed nim będzie wolne i zacznie jechać za poprzedzającym pojazdem, który zasłoni naszą tablicę rejestracyjną.

WAŻNE!

❗ System otworzy szlaban tylko 1 raz dla 1 pojazdu!

Aby system ponownie dokonał odczytu należy ponownie spełnić warunki z punktu 1. Pojazd ponownie musi przekroczyć linię odczytu. Podjeżdżanie coraz bliżej szlabanu nie otworzy wjazdu (wyjazdu) ponownie. Odczytu dokonuje kamera dla pracowników (rys. 1 i 2).

ⓘ Częsta sytuacja mająca miejsce podczas wyjazdu:

- Do wyjazdu podjeżdża Pacjent, który nie opłacił parkingu. System go nie wypuszcza, na 3-kolorowym semaforze zapala się **światło czerwone**
- Pracownik (osoba upoważniona do wyjazdu), zamiast zaczekać na linii stopu, podjeżdża do przodu, tuż za samochód Pacjenta
- Kamera systemu dla pracowników odczytuje tablicę rejestracyjną pojazdu Pracownika i otwiera szlaban
- Pacjent z nieopłaconym parkingiem wyjeżdża ze szpitala, „korzystając” z zezwolenia wydanego przez system Pracownikowi
- Szlaban zamyka się za pojazdem Pacjenta
- Pracownik nie zostanie wypuszczony, gdyż **system otwiera szlaban tylko 1 raz dla 1 pojazdu** i wypuszczony został pacjent.

❗ W takiej sytuacji należy ponownie spełnić warunki z punktu 1. Aby usunąć pojazd z pola widzenia kamery wyjazdowej należy wycofać do przejścia dla pieszych (rys 4). **Podjeżdżanie samochodem pod szlaban nie wymusi żadnej akcji ze strony systemu.**

❗ Bezwzględnie zabronione jest usiłowanie przejechania przez wyjazd (wjazd) tuż za poprzedzającym pojazdem! Może to skutkować uderzeniem w ramię szlabanu, które **zamyka się po każdym przejeździe** (czujniki w jezdni). Za wszelkie uszkodzenia szlabanu wynikające z nieprawidłowego postępowania będzie odpowiedzialny Kierowca pojazdu, który je spowodował.